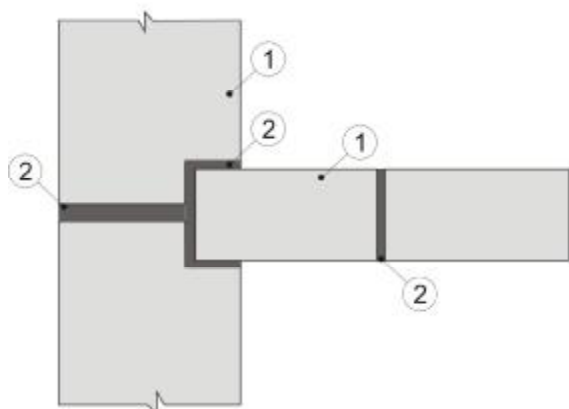
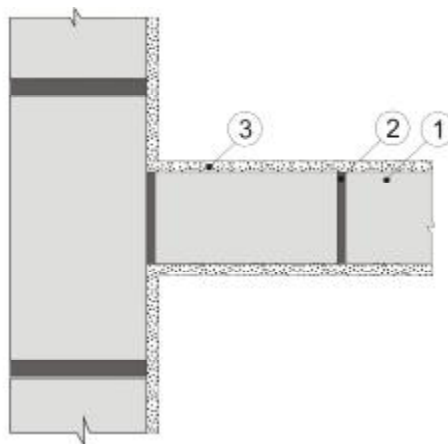


Příloha A (informativní)

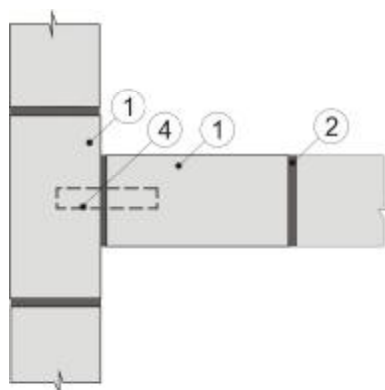
Příklady detailů provedení stavebních prvků s požární odolností



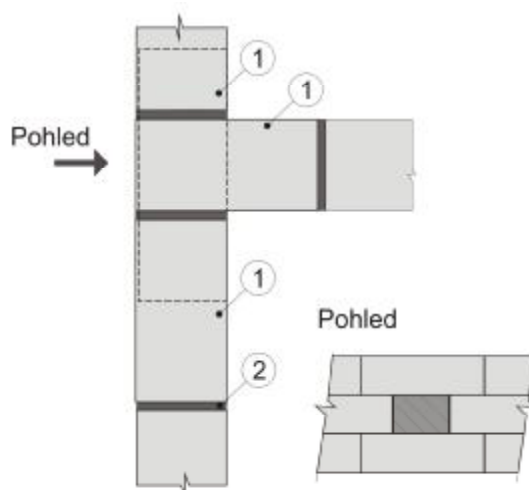
a) spojení zdiva zapuštěním do drážky



b) spojení pomocí omítky (při výšce stykové spáry do 3 m)



c) spojení pomocí kotvicích pásků

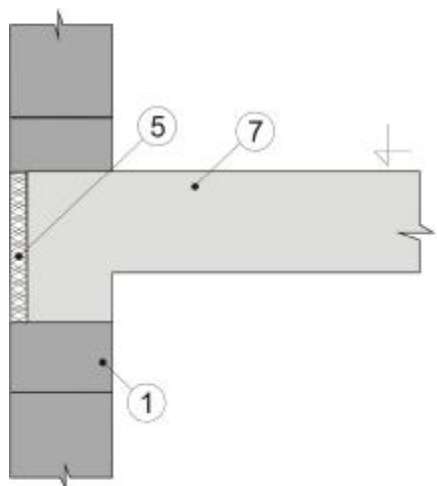


d) spojení provázáním zdicích prvků

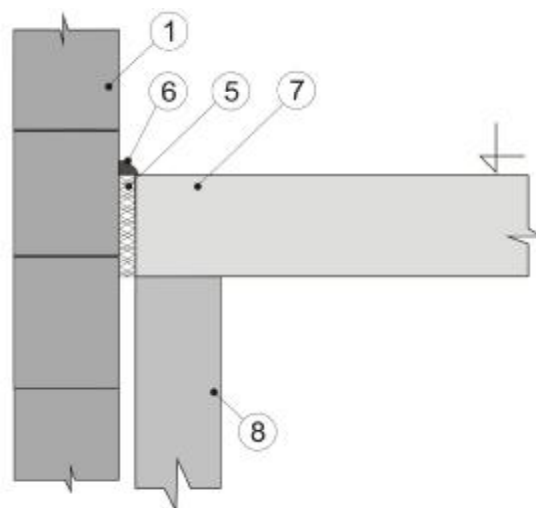
Legenda:

- 1 zdicí prvky
- 2 malta
- 3 omítka
- 4 kotvicí pásek

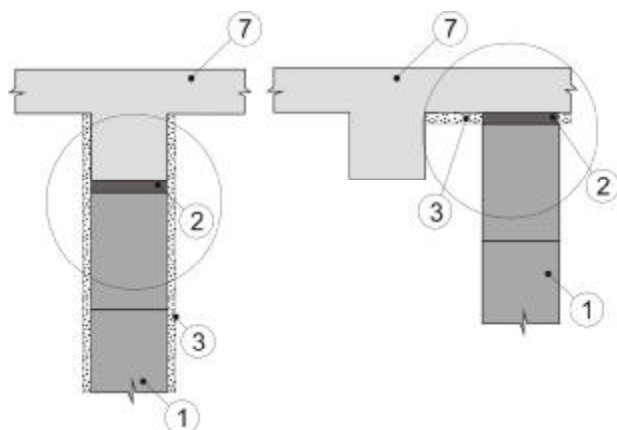
Obrázek A.1 – Spojování požárních stěn



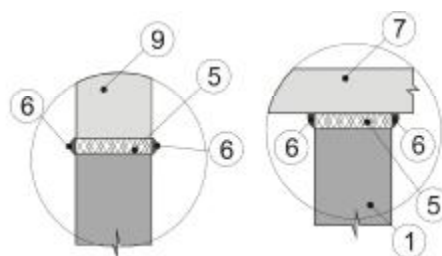
a) spojení pomocí věnce



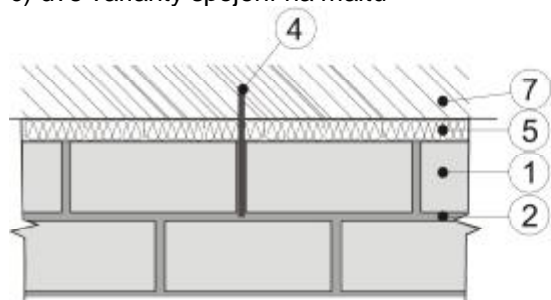
b) utěsnění spoje minerální vlnou



c) dvě varianty spojení na maltu



d) alternativy spoje s minerální vlnou

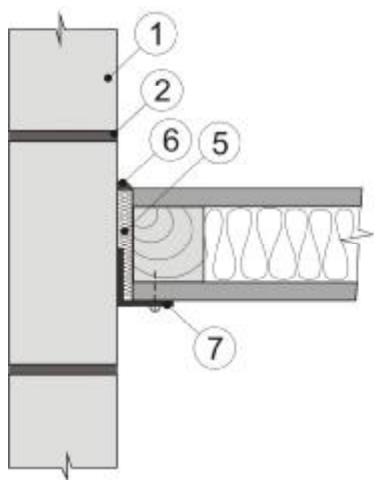


e) pohledové detaily ukotvení stěny do stropu – pro spoje podle d)

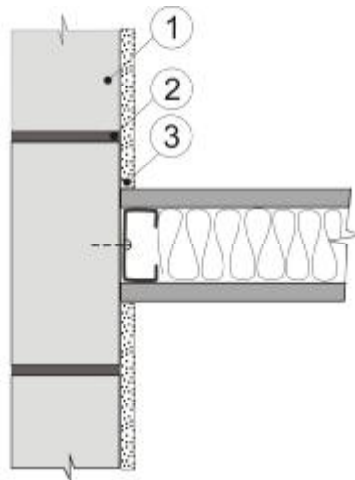
Legenda:

- 1 zdicí prvky
- 2 malta
- 3 omítka
- 4 kotvicí pásek (trn) – upevnit do stropu ještě před dokončením zdiva
- 5 minerální vlna (třídy reakce na oheň A1 - A2)
- 6 protipožární tmel (stěrka)
- 7 stropní konstrukce
- 8 nosný sloup
- 9 nosník

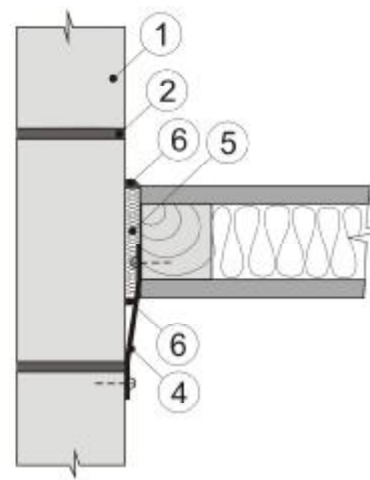
Obrázek A.2 – Spojení požárních stěn a stropů



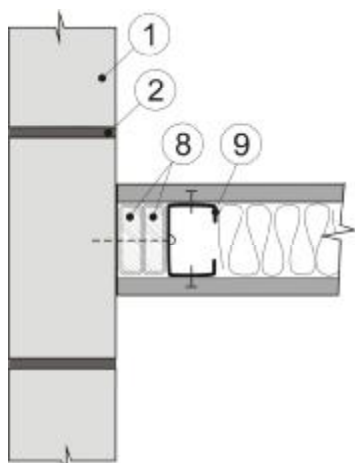
a) pomocí průběžného L profilu



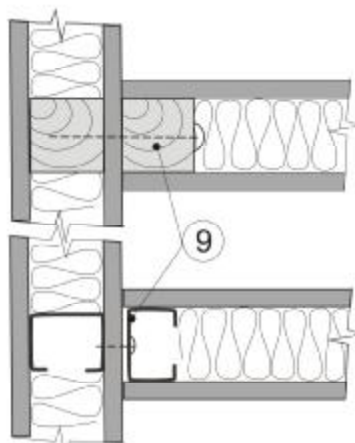
b) pomocí omítky



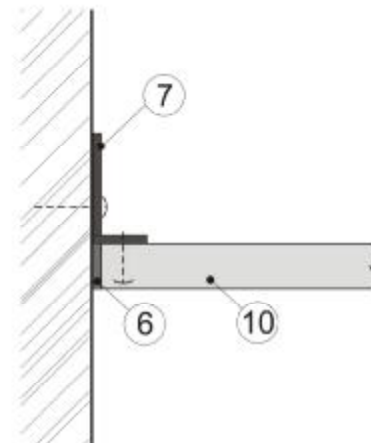
c) pomocí kotvícího prvku



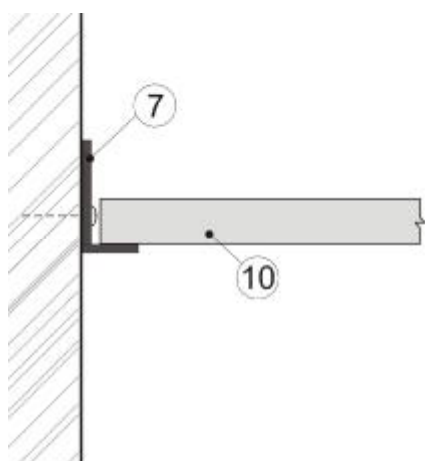
d) pomocí vyrovnávacích prvků



e) napojení dvou lehkých příček



f) napojení podhledu



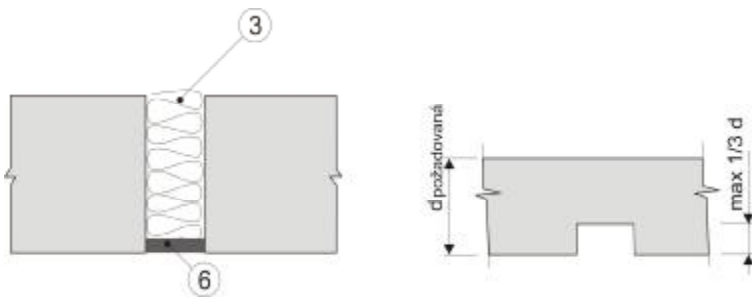
g) napojení vkládaného podhledu

Legenda:

- 1 stěna
- 2 malta
- 3 omítka
- 4 kotvící pásek
- 5 minerální vlna (třídy reakce na oheň A1 - A2)
- 6 protipožární tmel (stěrka)
- 7 celoobvodový ocelový profil tvaru L
- 8 vyrovnávací prvek (třídy reakce na oheň A1- A2)
- 9 sloupek montované příčky
- 10 deska podhledu

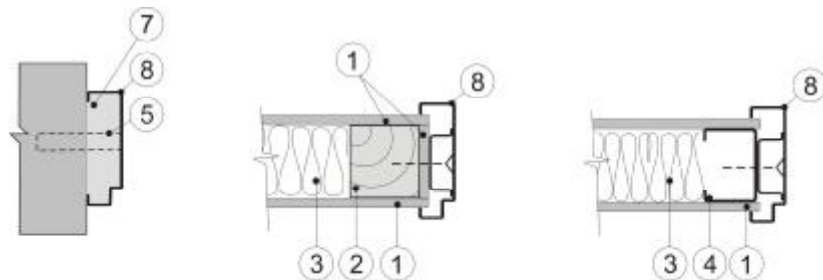
POZNÁMKA Analogické provedení jako u stěn platí i pro napojení příček u stropů.

Obrázek A.3 – Detaily napojení příček a podhledů

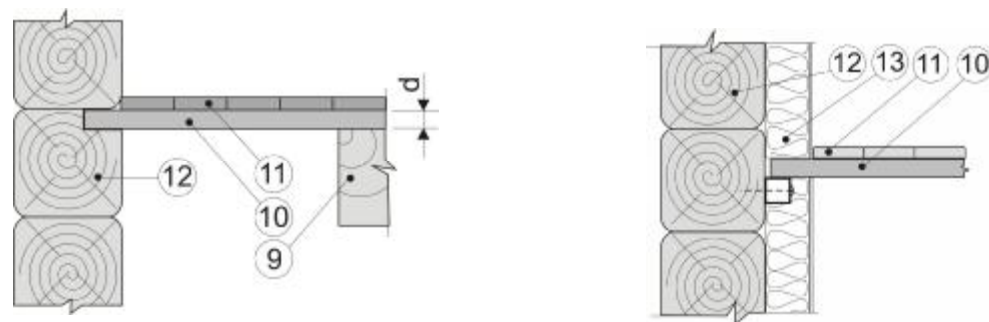


a) detail uzavření průběžné spáry

b) detail drážky pro uložení instalací ve stěně



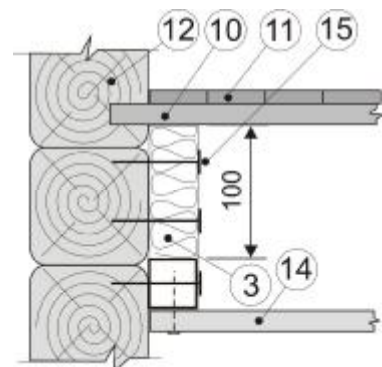
c) detail ukotvení ocelových zárubní pro požární odolnost 30 minut



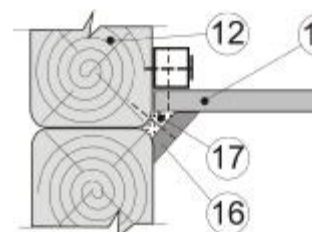
d) napojení dřevěného stropu se záklopem

e) záklop zapuštěný do předstěny

(předstěna –



prostor pro vedení rozvodů)



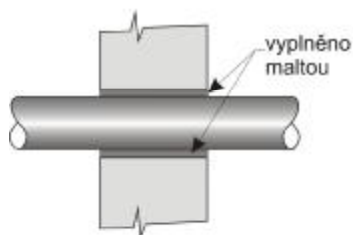
f) napojení dřevěného podhledu (varianta 1)

g) napojení dřevěného podhledu (varianta 2)

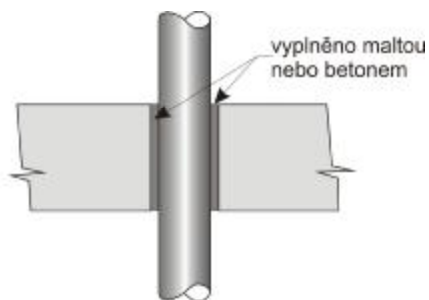
Legenda:

- | | | |
|----------------------------------|-----------------------------|-----------------------|
| 1 protipožární deska | 7 výplň maltou nebo betonem | 13 izolační předstěna |
| 2 dřevěný sloupek | 8 zárubeň | 14 podhled |
| 3 minerální vlna (třídy A1 - A2) | 9 stropní nosník | 15 ocelová kotva |
| 4 kovový sloupek | 10 záklop | 16 krycí lišta |
| 5 kotvicí pásek zárubně | 11 podlaha | 17 protipožární tmel |
| 6 protipožární tmel (stěrka) | 12 roubená stěna | |

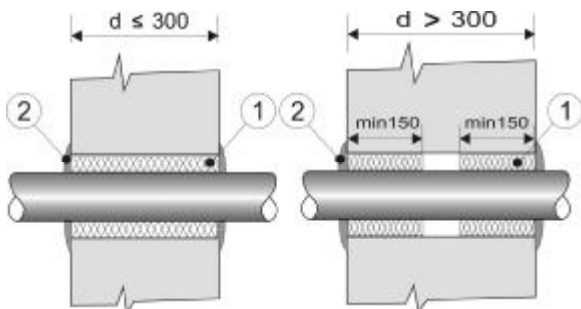
Obrázek A.4 – Dílčí detaily spár, drážek, zárubní a dřevěných stěn



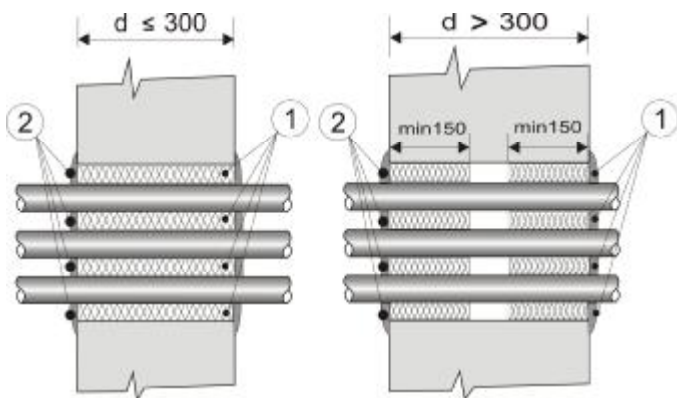
a) stěna - jednotlivé potrubí nebo kabel (do průřezu $\leq 8000 \text{ mm}^2$)



b) strop - jednotlivé potrubí nebo kabel (do průřezu $\leq 8000 \text{ mm}^2$)



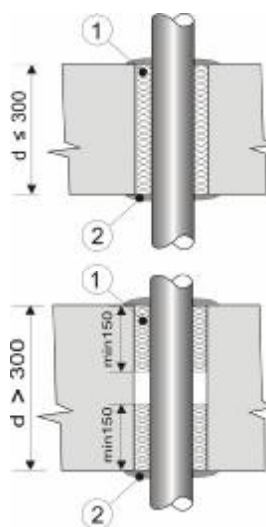
c) stěna - nehořlavá potrubí (o průřezu $> 8000 \text{ mm}^2$)



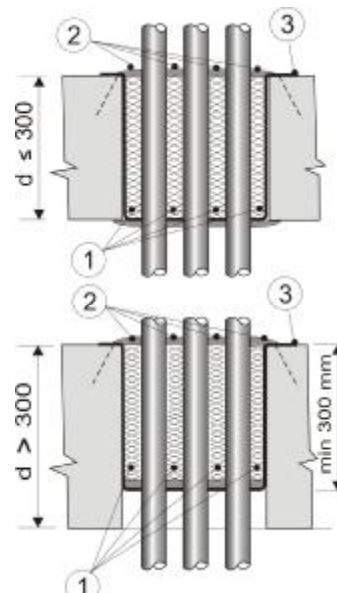
e) stěna - svazky kabelů nebo souběh potrubí (o dílčích průřezech $S \leq 8000 \text{ mm}^2$)

Legenda:

- 1 minerální vlna (třídy reakce na oheň A1 - A2)
- 2 protipožární tmel (stěrka)
- 3 rošt z ocelových prutů (zábrana vypadnutí izolace)



d) strop - nehořlavá potrubí (o průřezu $> 8000 \text{ mm}^2$)



f) strop - kabely nebo souběh potrubí (o dílčích průřezech $S \leq 8000 \text{ mm}^2$)

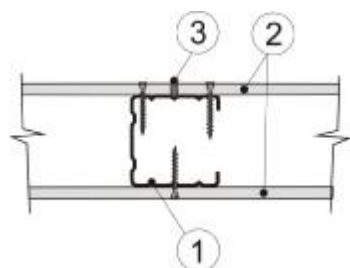
Obrázek A.5 – Prostory rozvodů a instalací (rozměry v milimetrech)



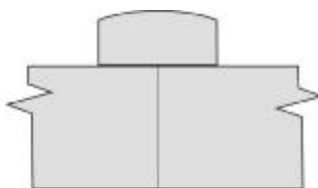
a) příklad spoje (styku) s průběžnou spárou



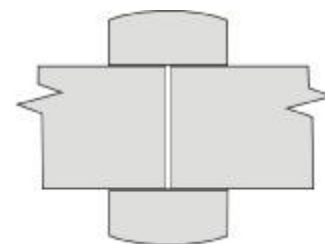
b1) přerušení spáry podložním izolačním prvkem



b2) přerušení spáry podložním tepelně vodivým prvkem



c) jednostranné přelištování



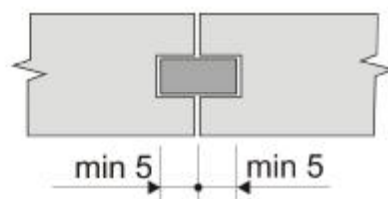
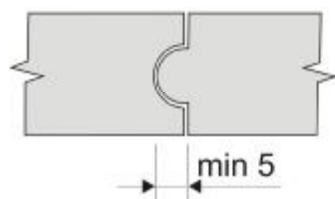
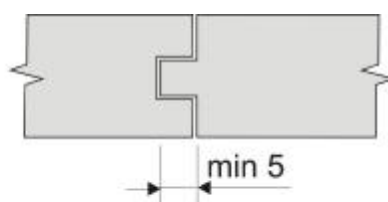
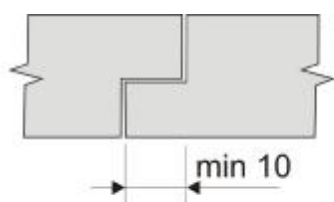
d) oboustranné přelištování



e) přerušení spár překrytím

Legenda:

- 1 ocelový profil (sloupek, příčník, rošt)
- 2 protipožární deska
- 3 protipožární tmel (stěrka)



f) spoje s neprůběžnou spárou

Obrázek A.6 - Detaily provedení spojů deskových prvků